



密集住宅市街地整備促進事業 西小松川町、東小松川一・二丁目地区 老朽建築物取壊し費助成制度

対象区域内で老朽建築物を取壊す場合、費用の一部を助成します

■ 事業期間

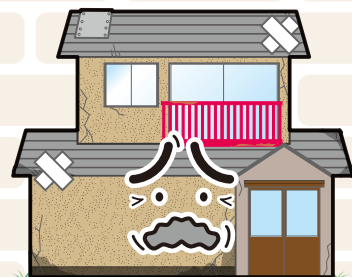
令和15年度まで

■ 対象区域

江戸川区西小松川町・東小松川一丁目・東小松川二丁目

■ 助成対象建築物

昭和56年以前の旧耐震基準の木造建築物



■ 助成内容・助成金額 (※助成金額は年度単位で変更になる場合があります)

※助成の交付決定は当該年度の予算の範囲で行います

(例) 延べ床面積100㎡の木造建築物を解体する場合

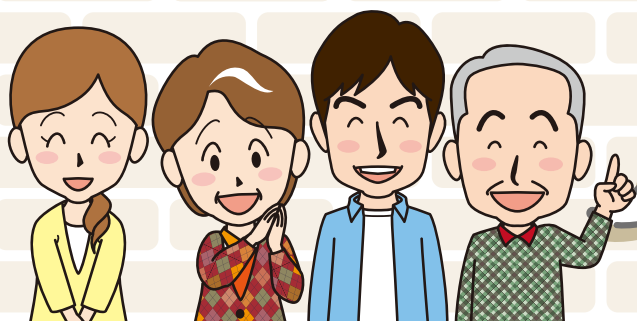
取壊し費用の助成

床面積1㎡あたり **21,000円(上限額)** ×100㎡=210万円

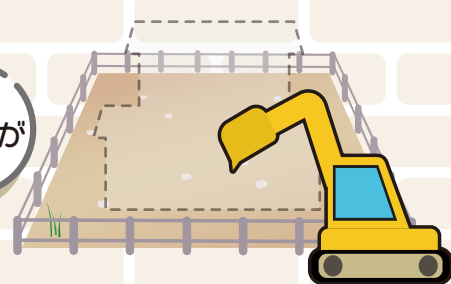
※実費と比較し、低い金額を採用します。

対象建築物に石綿(アスベスト)が含有されており、適切に調査および除去処分が行われた場合においては、追加で分析調査費・除去処分費の助成を行います。

床面積1㎡あたり **10,000円(上限額)** ×100㎡=100万円



気になっていた
空き家を解体することが
できて安心だね!

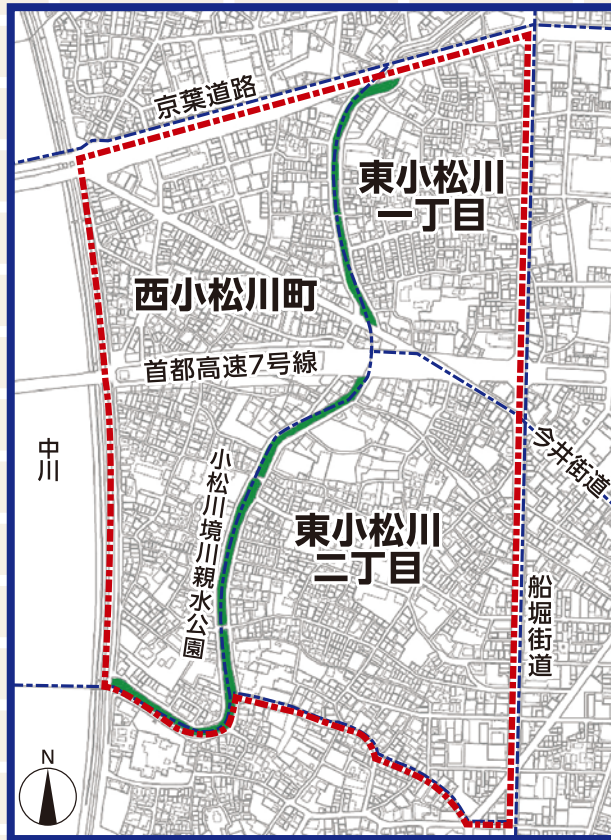


問い合わせ先

江戸川区 都市開発部 まちづくり推進課 まちづくり第二係
(江戸川区役所本庁舎北棟2階)

TEL.03-5662-6470

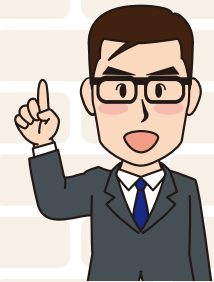
■ 助成対象区域



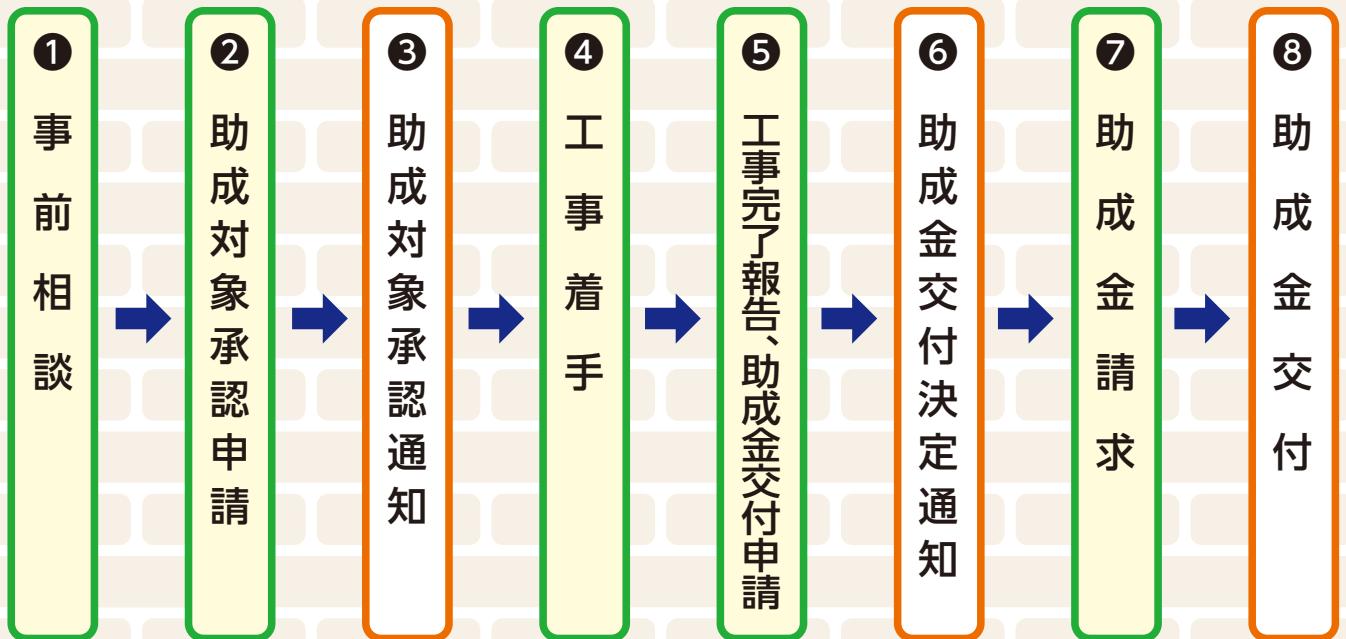
SUSTAINABLE
DEVELOPMENT
GOALS



赤色の点線で囲まれた範囲が「助成対象区域」です。



■ 助成の手続き



- ※ 助成の手続きは予算の都合上、当該年度の2月末までに⑧まで終わってください
- ※ 除却助成申請件数が年度の予定数に達した場合、申請の受付を終了することがあります
- ※ 助成の交付決定は当該年度の予算の範囲内で行います

申請書等は江戸川区ホームページからダウンロードできます
江戸川区ホームページの検索窓にて、「**西こま除却助成**」で検索ください
※右の二次元コードからもアクセスできます



住宅の耐震化助成制度については、
江戸川区都市開発部建築指導課耐震化促進係までお問い合わせください 03-5662-6389