

各種制度のご案内

家賃低廉化補助対象住戸に登録する際に以下の制度を活用できますので
詳細についてはまずは住宅政策課まで問い合わせください。

八王子市役所 まちなみ整備部 住宅政策課

TEL 042-620-7385 FAX 042-626-3616

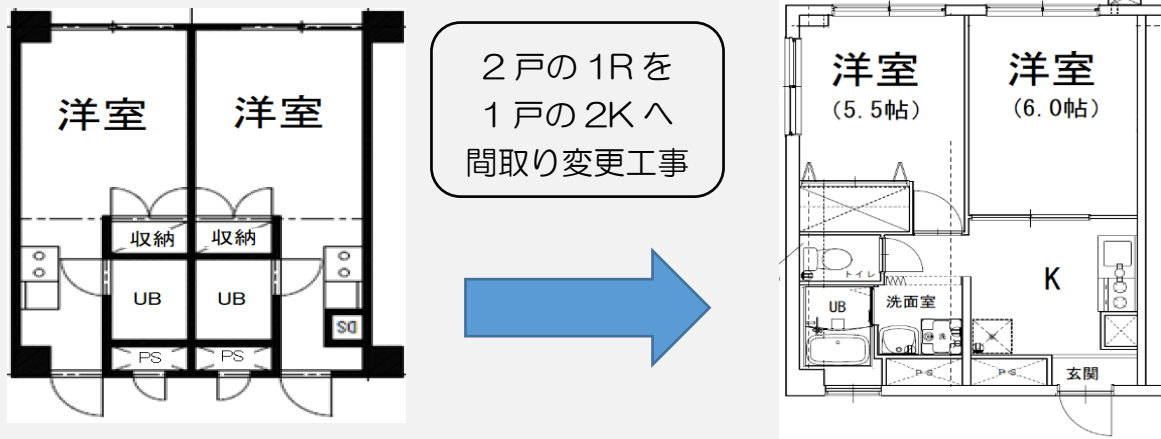
【改修費補助】（住宅政策課）

家賃低廉化補助対象住戸とするための改修工事について、工事費の3分の2
を貸主に補助（1戸当たり**最大250万円**）

《補助金交付の例》

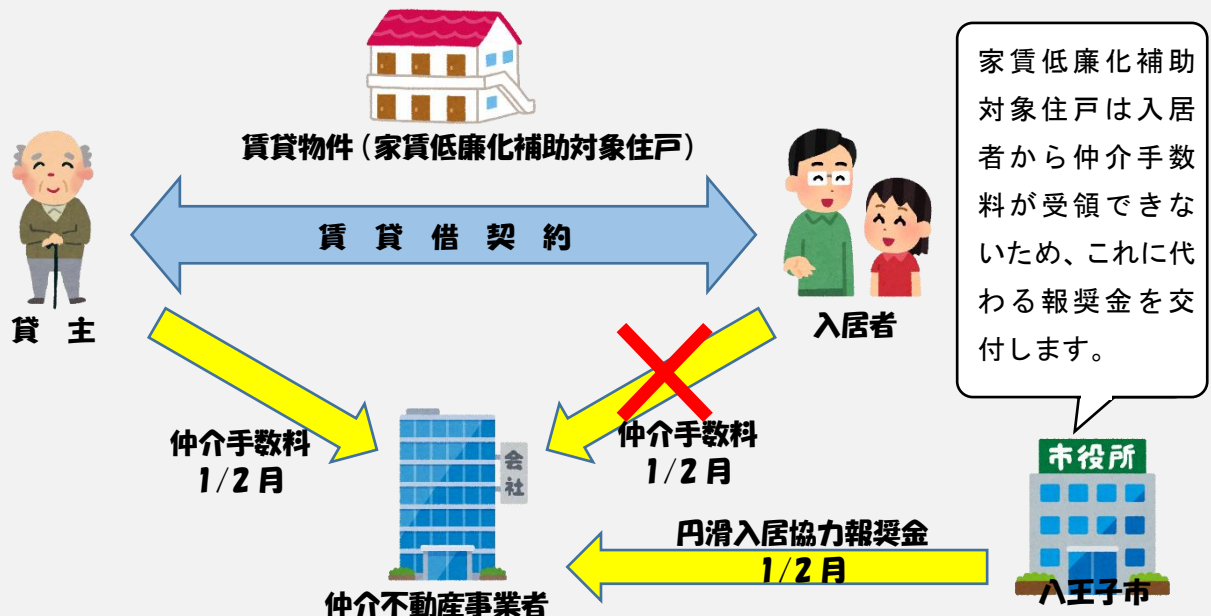
補助率	補助額	補助額と自己負担のイメージ (300万円の改修工事の場合)	
2/3	最大 250万円	補助額 250万円	自己負担50万円

《改修工事例》



【円滑入居協力報奨金】（住宅政策課）

家賃低廉化補助対象住戸の仲介を行った不動産事業者に、家賃の2分の1を報奨金として交付。（1戸当たり**最大3.5万円**）

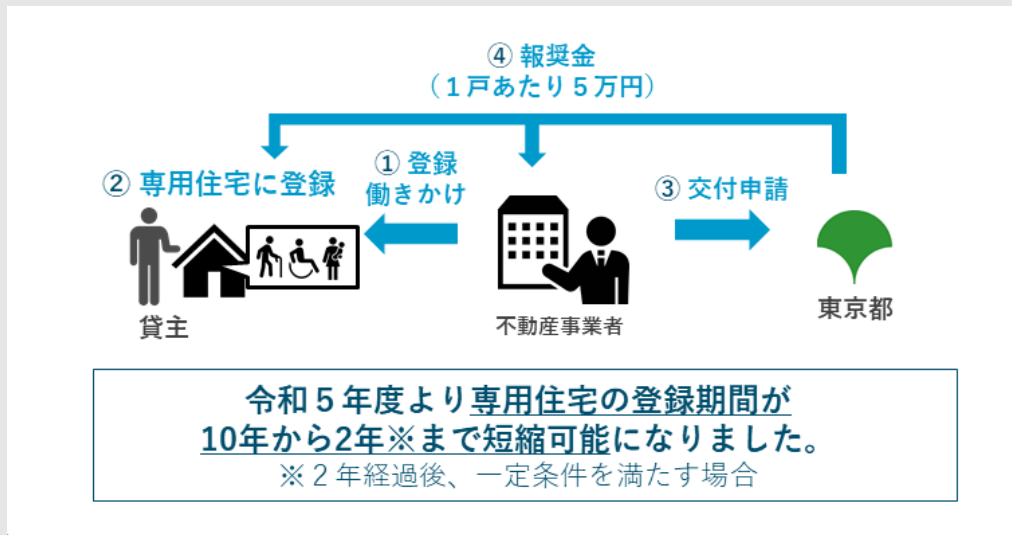


【被保護者の死亡に係る賃貸住宅の原状回復費用補助】（生活福祉地区第一課・第二課）

セーフティーネット住宅に登録された住宅で、生活保護利用者が死亡したことにより発生した原状回復費用から、保証会社からの保証料等を差し引いた金額（最大30万円）を補助

【登録協力補助（登録協力報奨金）】（東京都）

不動産事業者からの貸主への働きかけにより、空き家等が専用住宅に新たに登録された場合に、当該貸主及び事業者にそれぞれ1戸当たり5万円の報奨金を交付。



【耐震改修費補助】（東京都）

東京ささエール住宅の専用住宅に登録するため、耐震性が不十分な住宅の耐震改修工事や建替え工事を行う貸主に対して補助します。

補助率等

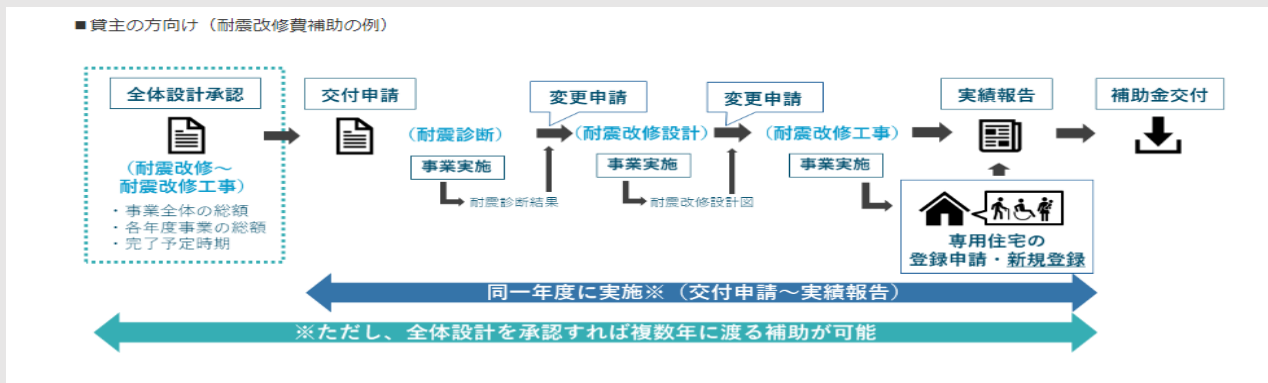
○補助上限額＝（1棟当たり新規登録住戸）×250万円

○補助金の交付額＝（補助対象経費※）×5/6

※共用部分の工事を行う場合の補助対象経費の算出方法

（補助対象経費）＝共用部分に係る工事費×（新規登録住戸の床面積/住棟内全住戸の床面積）

申請の流れ



東京都の補助の詳細は下記 URL でご覧いただけます。

https://www.juutakuseisaku.metro.tokyo.lg.jp/bunyabetsu/jutaku_fudosan/lender_hojo.htm

[ml](#) 東京都 HP

